



Mayo, 2025

DATOS AUTOEXCLUSIÓN

AUTOEXCLUSIÓN

Región	Autoexcluidos	%	Mujeres	Hombres
Arica y Parinacota	64	1,9%	29	35
Tarapacá	95	2,8%	29	66
Antofagasta	216	6,4%	65	151
Atacama	111	3,3%	50	61
Coquimbo	179	5,3%	69	110
Valparaíso	305	9,0%	127	178
Metropolitana de Santiago	522	15,4%	124	398
Libertador General Bernardo O'Higgins	112	3,3%	25	87
Maule	151	4,5%	51	100
Biobío	495	14,6%	151	344
Ñuble	67	2,0%	15	52
La Araucanía	402	11,9%	168	234
Los Lagos	291	8,6%	98	193
Los Ríos	174	5,1%	70	104
Aysén del General Carlos Ibáñez del Campo	56	1,7%	25	31
Magallanes y de la Antártica Chilena	141	4,2%	57	84
Total	3.381	100%	1.153	2.228



3.381
AUTOEXCLUIDAS/OS
A MAYO DE 2025



MUJERES:
1.153 – 34%

HOMBRES
2.228 – 66%

AUTOEXCLUSIÓN

Canal de atención Autoexclusión	Nº	%
Presencial	2.893	45%
ClaveÚnica	3.502	54%
Sitio web	78	1%
Correo	22	0%
	6.495	

Autoexcluidos que suscribieron antes de la entrada en vigencia de la circular	976
Autoexclusiones que suscribieron con posterioridad a la entrada en vigencia de la circular	5.515
Revocaciones tramitadas desde la entrada en vigencia de la circular	3.110
Total Solicitudes tramitadas	9.601

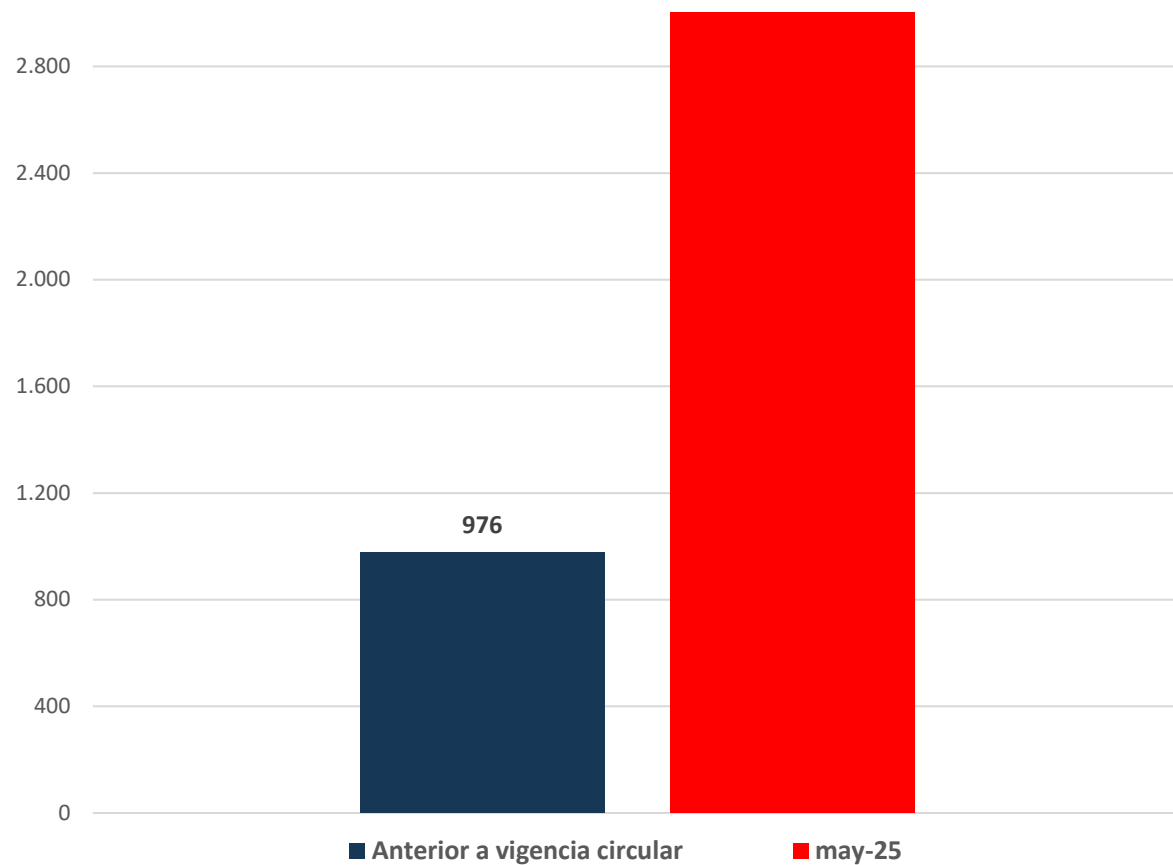
2.761

Personas con autoexclusión vigente suscrita posteriormente a la entrada en vigencia de la Normativa de Autoexclusión.

AUTOEXCLUSIÓN

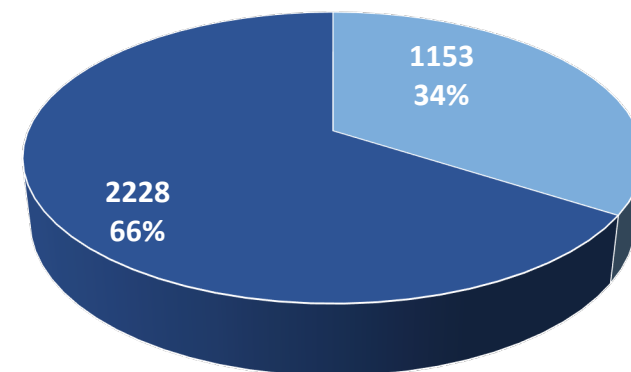
Número de personas autoexcluidas

3.381



Número de personas autoexcluidas

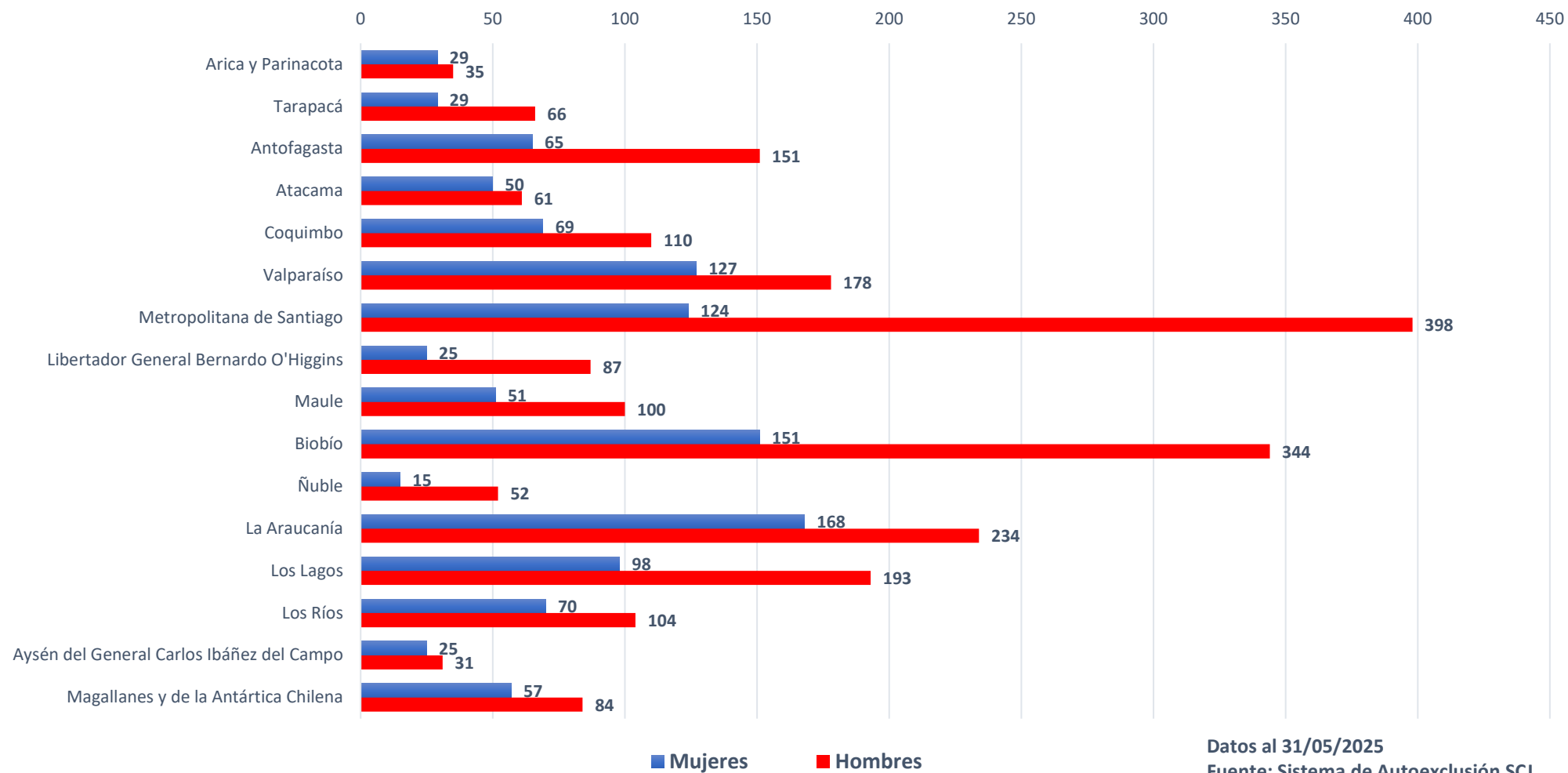
- Mujeres
- Hombres



Datos al 31/05/2025
Fuente: Sistema de Autoexclusión SCJ

AUTOEXCLUSIÓN

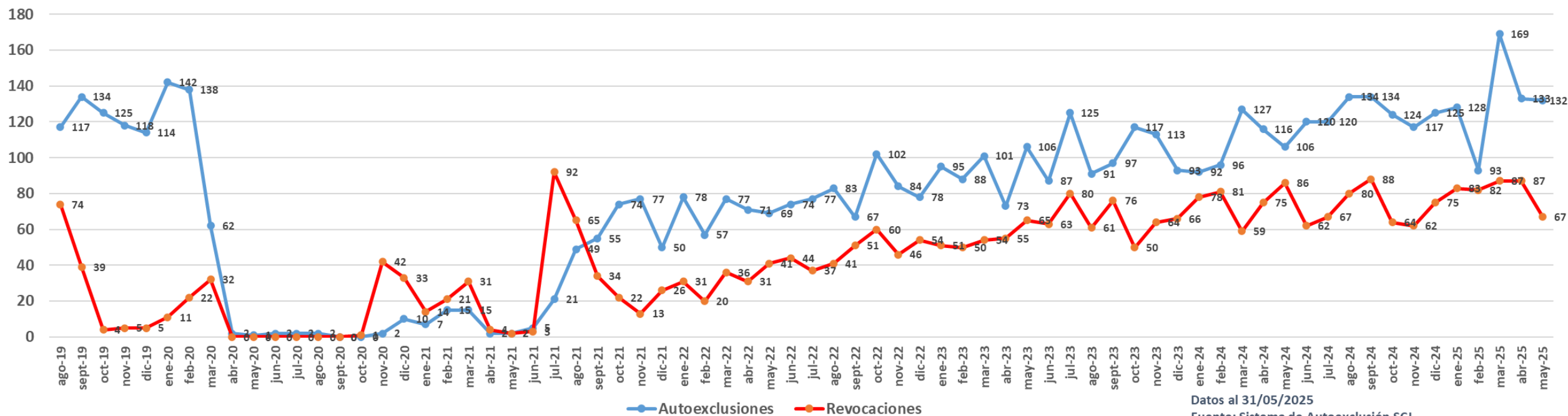
Número de Personas Autoexcluidas por Sexo



Datos al 31/05/2025
Fuente: Sistema de Autoexclusión SCJ

AUTOEXCLUSIÓN

Evolución Solicitudes Autoexclusión - Revocación

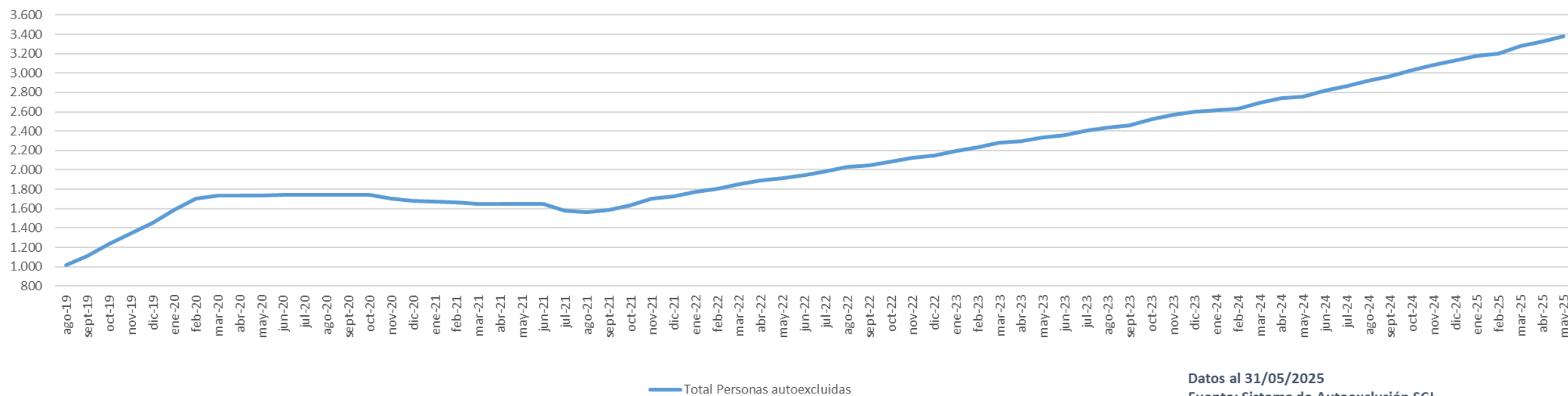


Datos al 31/05/2025

Fuente: Sistema de Autoexclusión SCJ

AUTOEXCLUSIÓN

Evolución Acumulada Registro de Autoexclusión



Datos al 31/05/2025

Fuente: Sistema de Autoexclusión SCJ



Mayo, 2025

DATOS AUTOEXCLUSIÓN